



РУКОВОДСТВО

ЭКСПЛУАТАЦИЯ, ОБСЛУЖИВАНИЕ

ORLAUF ALFA



Массажное кресло
для дома с 4D
технологией массажа

РУКОВОДСТВО ПО СБОРКЕ, ЭКСПЛУАТАЦИИ И ОБСЛУЖИВАНИЮ

Уважаемый покупатель!

Поздравляем с удачным приобретением! Вы купили массажное кресло Orlauf Alfa, которое сочетает в себе передовые технологии и современный дизайн. Постоянно используя это кресло, вы сможете улучшить свое самочувствие и снять накопившееся напряжение.

Прежде чем приступить к эксплуатации массажного кресла, внимательно изучите настоящее руководство, чтобы ознакомиться с его техническими и функциональными особенностями. Обязательно сохраняйте данную инструкцию, чтобы всегда иметь под рукой перечень всех функций и правила эксплуатации. Обращаем внимание на обязательное соблюдение правил безопасности при использовании кресла.

Если у вас возникли какие-либо вопросы по эксплуатации массажного кресла, свяжитесь со службой технической поддержки или уполномоченным дилером, у которого вы его приобрели.



Внимательно прочитайте всю инструкцию перед использованием данного продукта. Сохраняйте ее для дальнейшего использования.

1. МЕРЫ БЕЗОПАСНОСТИ

При использовании массажного кресла необходимо строго соблюдать основные меры предосторожности, изложенные ниже. Это снизит риск возникновения травм и поражения электрическим током.

Внимательно прочитайте следующую информацию перед использованием массажного кресла:

- Осторожно вставляйте вилку кресла в электрическую розетку, чтобы избежать риска возгорания или поражения электрическим током;
- Для бесперебойной работы массажного кресла настоятельно рекомендуется использовать сетевой фильтр;
- Не используйте массажное кресло в местах с высокой влажностью воздуха. Например, в сауне, в парной, возле бассейна, в ванной комнате, возле отопительных приборов и т.д.;
- Не используйте кресло вне помещений и в местах с прямым солнечным светом;
- Всегда отключайте вилку питания от электрической розетки сразу после завершения использования массажного кресла, чтобы предотвратить его повреждение при перебоях в подаче электроэнергии;
- Никогда не подключайте и не отключайте вилку питания от розетки мокрыми руками;
- Не оставляйте кресло без присмотра, если оно используется инвалидами или детьми либо установлено в месте их нахождения;
- Используйте массажное кресло только по прямому назначению, как описано в данной инструкции;
- Только один человек может использовать кресло одновременно;
- Не используйте никакие дополнительные аксессуары, кроме рекомендованных производителем;
- Не вставайте, не садитесь и не прыгайте на подставке для ног, спинке и подлокотниках кресла. Это может привести к травмам или неисправности оборудования;
- Не засыпайте во время массажа;
- Всегда своевременно очищайте массажное кресло от загрязнений, пыли и мусора;
- Не вставляйте посторонние предметы в отверстия и ниши массажного кресла;
- Не тяните за кабель питания, чтобы отключить или передвинуть массажное кресло;

- Перед включением массажного кресла проверьте, чтобы возле него не было детей, животных или предметов, которые могут попасть под движущиеся части;
- Если во время работы отключилось питание, переведите выключатель питания в положение «О» и затем отключите вилку от розетки. Это предотвратит любые проблемы во время повторного включения питания;
- Если вы обнаружили какие-либо разрывы в обшивке кресла, обратитесь в сервисный центр и немедленно прекратите использование массажного кресла;
- Это массажное кресло предназначено для домашнего использования и не может использоваться в других целях;
- Проконсультируйтесь с врачом, если у вас есть возможные противопоказания к использованию массажного кресла;
- Проконсультируйтесь с врачом перед использованием массажного кресла, если вы беременны, проходите медицинское лечение, используете электронные медицинские импланты, например, кардиостимулятор;
- Проконсультируйтесь с врачом, если у вас есть одно из следующих заболеваний: злокачественные опухоли, болезни сердца, боли в пояснице, искривление или травмы позвоночника, остеопороз или хронические заболевания в состоянии рецидива;
- Если вы испытываете боль при использовании массажного кресла, немедленно прекратите массаж и проконсультируйтесь с врачом;
- Никогда не используйте массаж на опухших или воспаленных частях тела;
- Не используйте массажное кресло более 30 минут за 1 сеанс;
- Не используйте массажное кресло в помещениях, где применяются аэрозольные распылители (спреи) или есть большая концентрация кислорода;
- Это массажное кресло не является медицинским оборудованием и предназначено для обеспечения комфортного массажа и отдыха. Поэтому кресло не может заменить полноценное медицинское лечение;
- Никогда не используйте массажное кресло с пережатыми воздушными шлангами. Не допускайте засорения воздушных шлангов и проникновения внутрь волос и любых других посторонних предметов;
- Проверяйте контакт кожи с нагреваемыми зонами кресла, чтобы снизить риск получения травм. Возникновение сбоев в работе нагревательного элемента и его чрезмерный нагрев могут привести к серьезным ожогам;
- Перегрев может быть признаком неправильного использования массажного кресла. Если это произошло, немедленно выключите кресло и выньте вилку из розетки;

- Перед использованием массажного кресла снимите с себя все украшения, часы и другие аксессуары. Также убедитесь, что в карманах нет никаких предметов;
- Держите детей подальше от выдвижной секции для ног и других подвижных частей.



Внимание:

- *Не садитесь в кресло в мокрой одежде и не допускайте попадания на него жидкости.*
- *Не допускайте контакта внешней поверхности кресла с колющими и режущими предметами.*
- *Никогда не снимайте чехол кресла и не пытайтесь ремонтировать кресло самостоятельно.*

2. ОБЗОР ВНЕШНЕГО ВИДА

2.1 Вид спереди и внешние детали

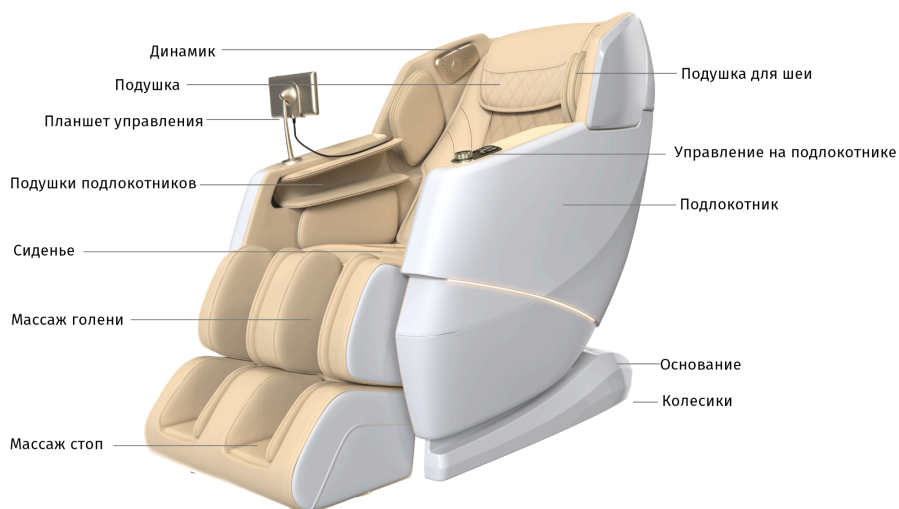


Рисунок 1 — Внешние детали массажного кресла

2.2 Массажный механизм кресла

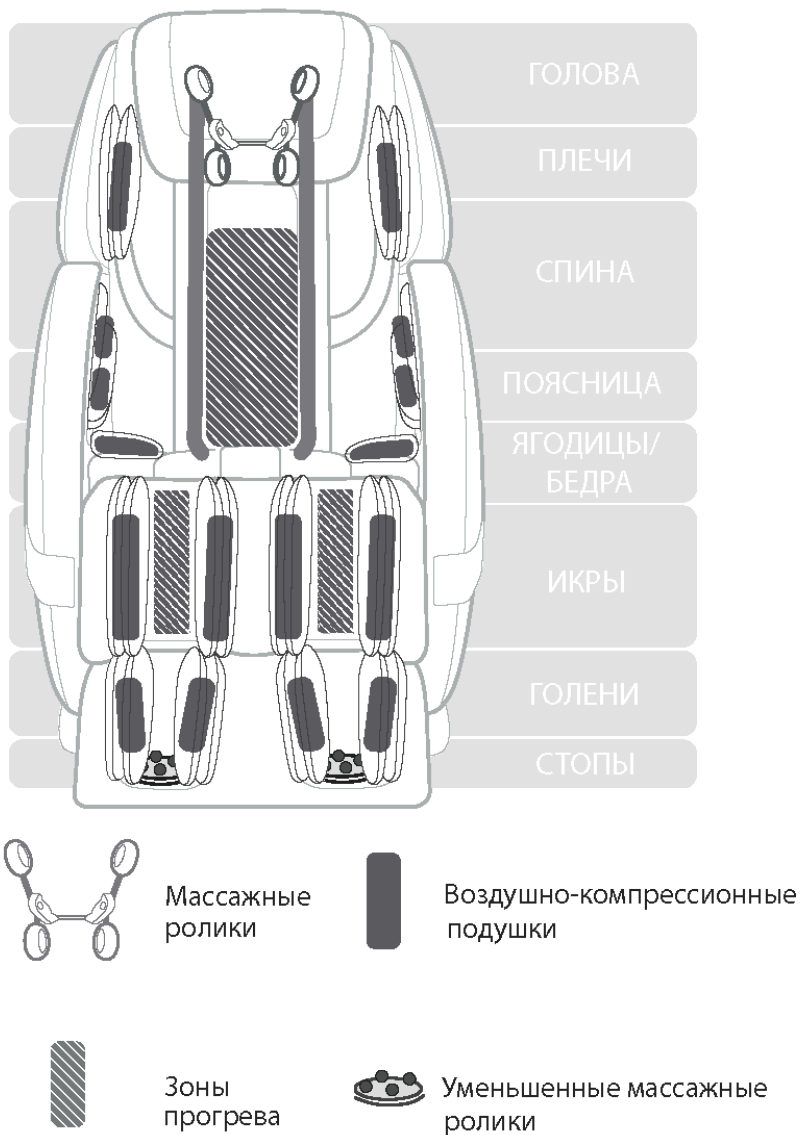


Рисунок 2 — Детали массажного механизма

- Для массажа спины установлено 4 поворотных ролика на удлиненной каретке (от шеи до бедер включительно);
- Для массажа стоп установлены массажные ролики малого размера;
- Зона прогрева в области спины и икр;
- Для лимфодренажного массажа установлено 28 воздушно-компрессионных подушек с регулируемой степенью воздействия. Подушки расположены в области плеч, рук, икр и стоп;
- Секция для ног раздвигается на 17 см электронно.

2.3 Массажное кресло (вид сзади)

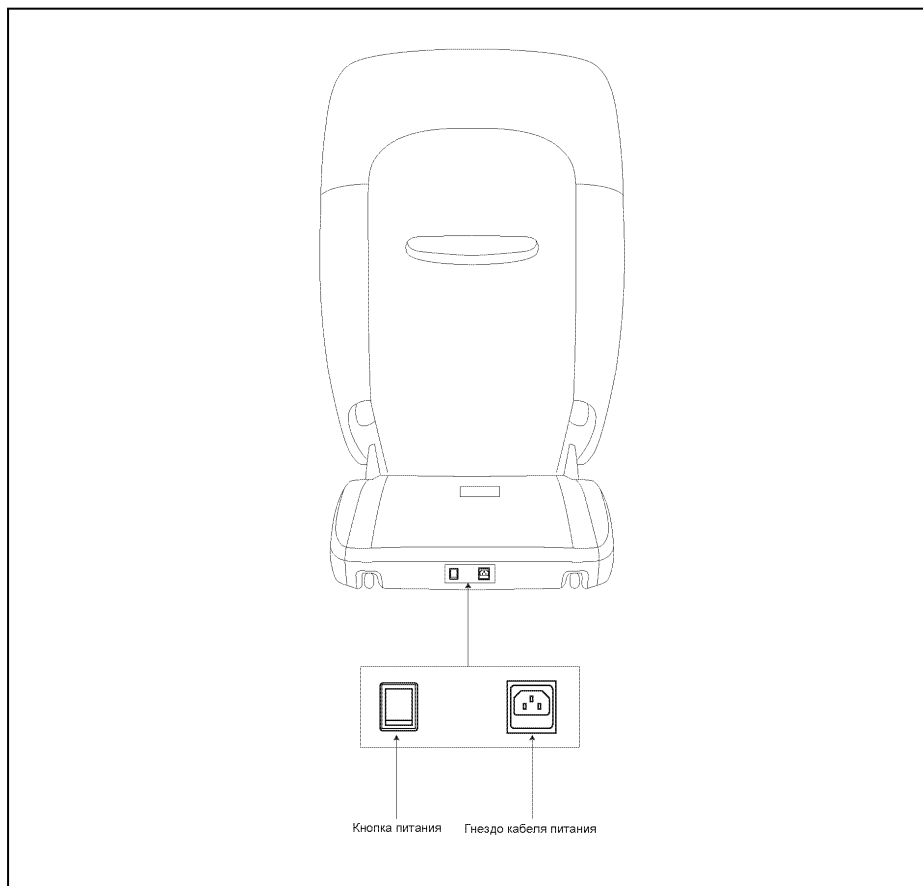


Рисунок 3 — Детали массажного кресла

2.4 Динамики массажного кресла

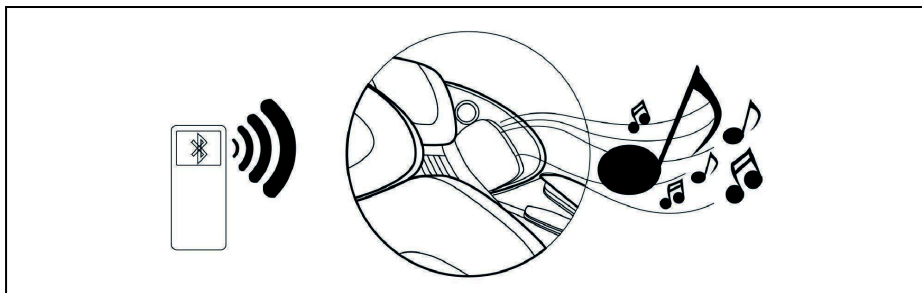


Рисунок 4 — Динамики массажного кресла подключаются по Bluetooth



Примечание! Динамики кресла с помощью Bluetooth могут подключаться единовременно только к одному устройству с Bluetooth. Пожалуйста, после использования выключите Bluetooth на своем устройстве, чтобы другие пользователи могли подключиться к колонкам.

3. СБОРКА И УСТАНОВКА

3.1 Распаковка

- Распакуйте коробку, поднимите ее верхнюю часть и снимите.
- Выньте из коробки части массажного кресла.

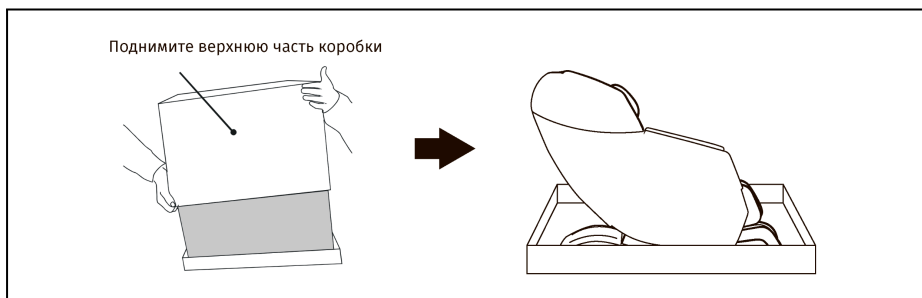


Рисунок 5 — Распаковка массажного кресла

3.2 Сборка секции для ног

- Сначала соедините воздуховод и шину секции для ног с массажным креслом.
- Поднимите левую сторону секции для ног и вставьте круглое отверстие в верхнем левом углу секции в металлический штифт массажного кресла.
- При установке правой стороны сначала переместите всю секцию влево, совместите ее с круглым отверстием в правом верхнем углу и штифтом массажного кресла и переместите секцию вправо. Затем вставьте застежку и зафиксируйте.
- Застегните молнию.
- Разгладьте чехол руками.

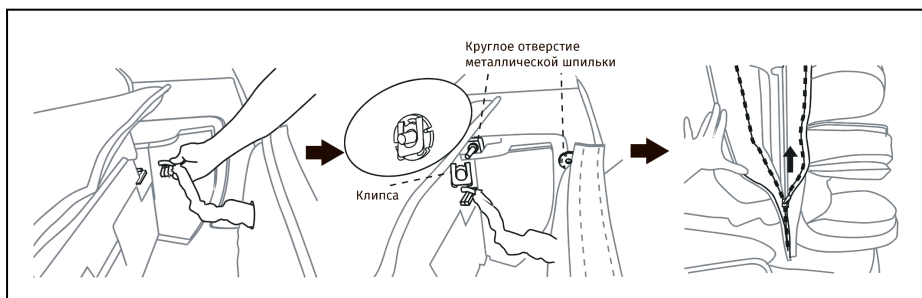


Рисунок 6 — Сборка секции для ног

3.3 Монтаж планшета управления

- Вставьте подставку планшета в отверстие для крепления в подлокотнике.
- Установите планшет на подставку.
- Соедините провод планшета управления с проводом, идущим от массажного кресла.

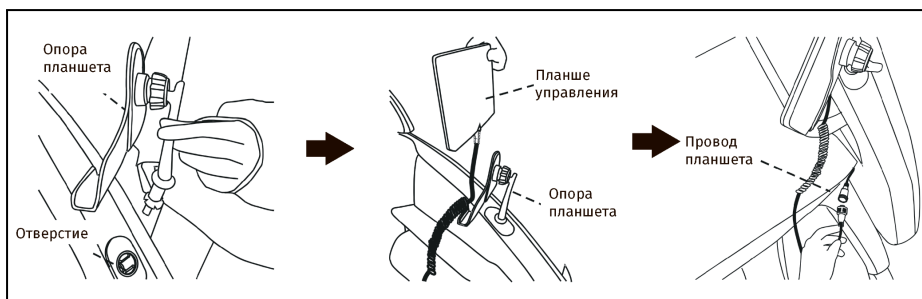


Рисунок 7 — Монтаж планшета управления

4. ПЕРЕМЕЩЕНИЕ И РАЗМЕЩЕНИЕ МАССАЖНОГО КРЕСЛА

4.1 Перемещение массажного кресла

Массажное кресло тяжелое и габаритное, поэтому не рекомендуется перемещать его в одиночку.

При перемещении кресла один человек должен поддерживать его за спинку, другой — за секцию ног. Отклоните таким способом кресло на 45 градусов, пока оно не встанет на транспортировочные ролики.

Не отклоняйте спинку слишком сильно, кресло может опрокинуться и придавить человека.

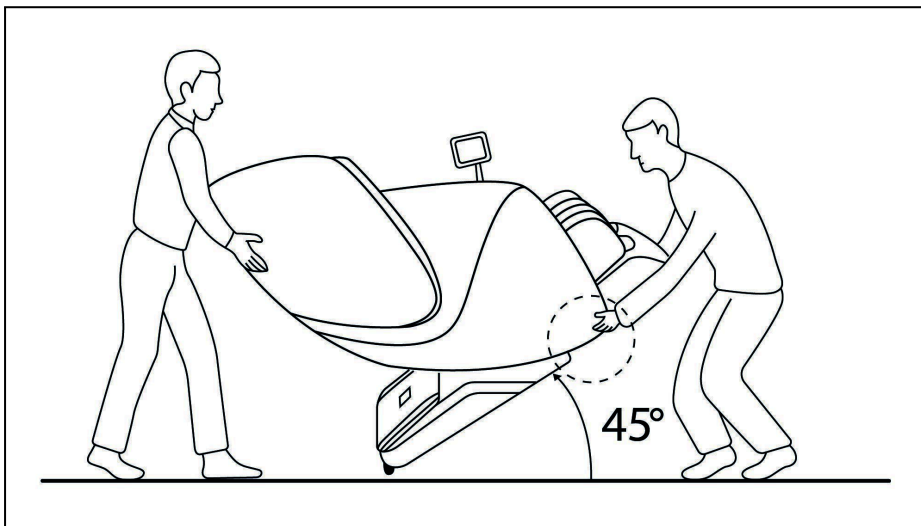


Рисунок 8 — Перемещение кресла с помощью транспортировочных роликов

Примечание!



- Не тащите и не толкайте кресло, пока оно не установлено в нужное место.
- При перемещении не держитесь за пластиковые части или за модуль питания. Можно повредить кресло или получить удар током.
- Не перемещайте кресло, если в нем кто-то сидит.
- Перед тем как перемещать кресло, убедитесь, что оно отключено от сети.
- Можно подложить коврик под транспортировочные ролики, если боитесь поцарапать пол.

4.2 Размещение массажного кресла

При размещении массажного кресла обязательно оставьте 5 см свободного пространства сзади и 50 см спереди, чтобы ножки и спинка массажного кресла могли свободно наклоняться.

- Не размещайте шнур питания под основанием массажного кресла.
- Во избежание повреждения пола и уменьшения шума подложите под массажное кресло коврик;
- Во избежание помех держитесь на расстоянии более 1 метра от радио, телевизора и другого оборудования.

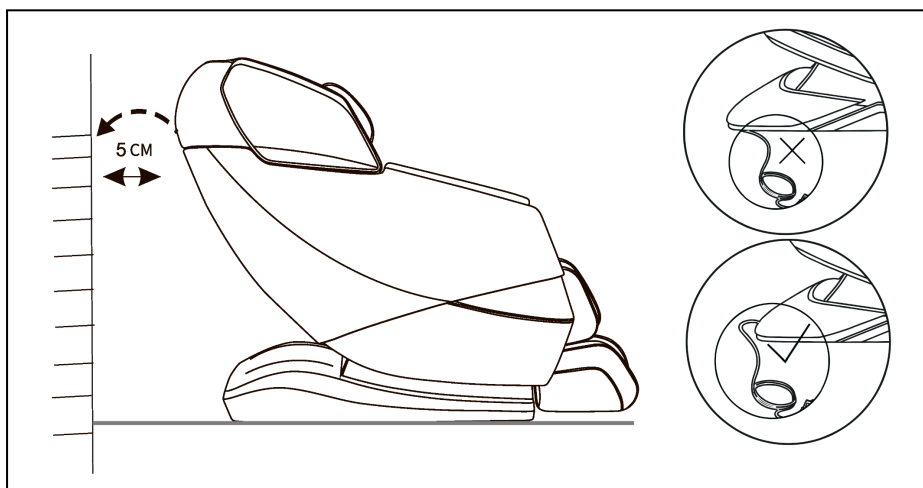


Рисунок 9 — Размещение массажного кресла

Примечание!



- Не ставьте кресло в помещениях с высокой влажностью (саунах, ванных комнатах).
- Поверхность пола должна быть ровной и нескользкой.
- Не используйте в запыленных помещениях, помещениях с температурой выше 400 °С, рядом с раскаленными объектами (например, рядом с плитой или духовкой).

5. ПОДГОТОВКА К ИСПОЛЬЗОВАНИЮ

5.1 Проверьте пространство вокруг массажного кресла

Убедитесь, что рядом с креслом нет маленьких детей, домашних животных или других объектов.

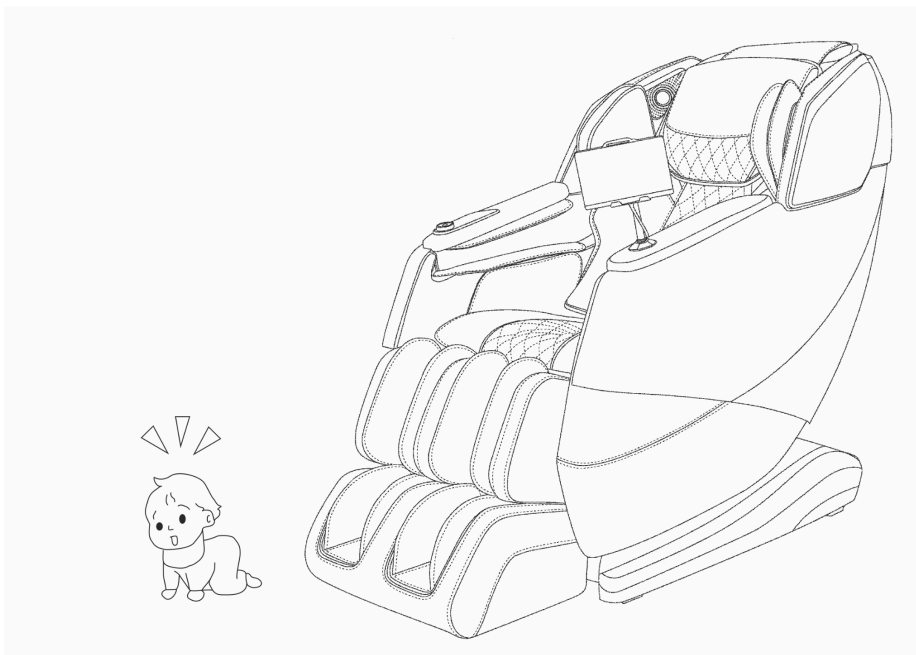


Рисунок 10 - Перед массажным креслом и за ним не должно быть посторонних предметов, домашних животных и детей

5.2 Убедитесь в отсутствии посторонних предметов в массажном кресле

- Перед тем как приступить к массажу, убедитесь, что между любыми его частями нет посторонних предметов;
- Не размещайте руки, ладони или голову между спинкой кресла и внутренней поверхностью накидки спинки;
- Не сажайте домашних животных на массажное кресло, его спинку или подлокотники.

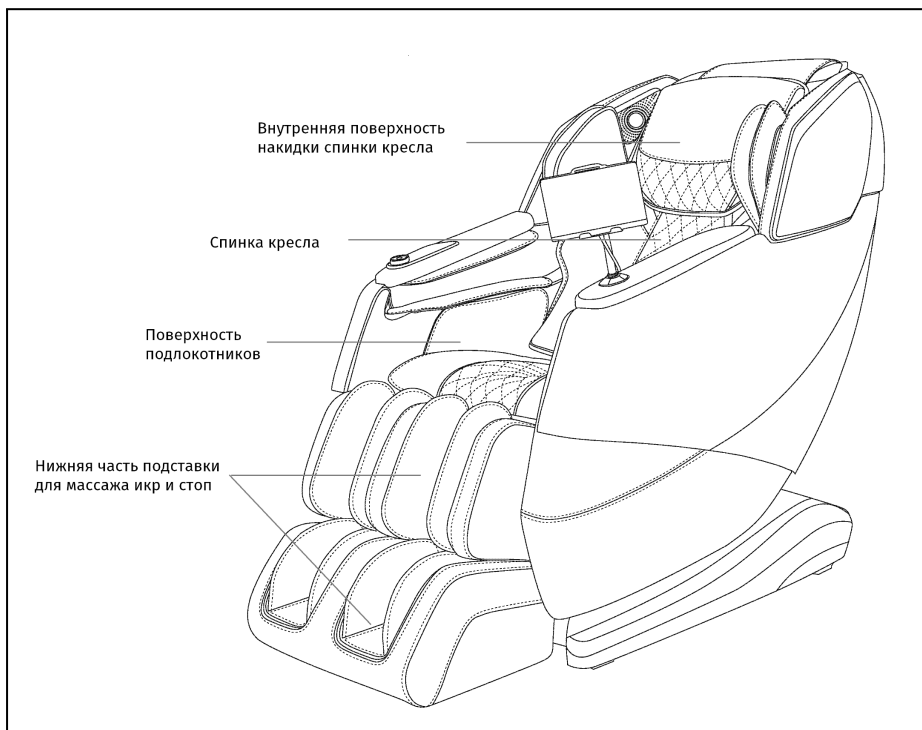


Рисунок 11 - Части массажного кресла, в которые могут попасть посторонние предметы

5.3 Включите питание кресла

- Плотно вставьте разъем питания в розетку блока сетевого выключателя;
- Вставьте вилку шнура питания в сетевую розетку;
- Переведите переключатель в положение «I».

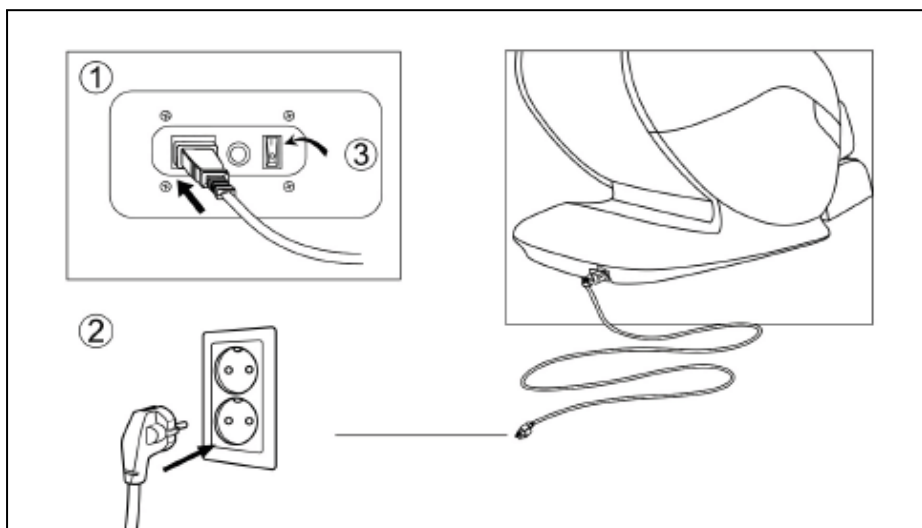


Рисунок 12 — Правильное включение массажного кресла

5.4 Убедитесь, что массажные ролики находятся в стационарном положении

Если ролики находятся не в стационарном положении, нажмите кнопку «Вкл» на планшете управления, чтобы вернуть ролики в стационарное положение.



Рисунок 13 — Правильное положение роликов

5.5 Откиньтесь на спинку массажного кресла и приготовьтесь к массажу

Расслабьтесь в массажном кресле и нажмите «Режим массажа».

Массажное кресло начнет сканировать ваше тело, чтобы подстроиться под него.

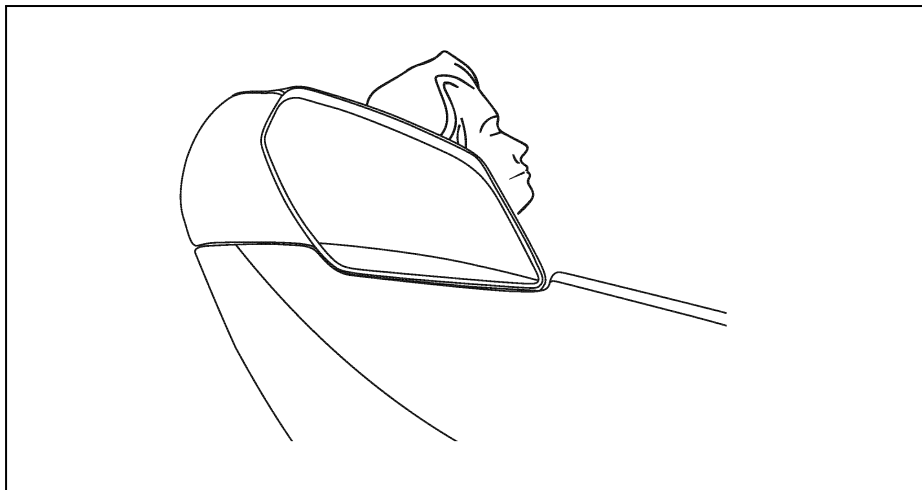


Рисунок 14 – Подготовка к программе массажа

6. ПОДКЛЮЧЕНИЕ ПО BLUETOOTH

Это устройство оснащено Bluetooth для доступа к аудиоустройствам. Убедитесь, что ваше аудиоустройство совместимо с аудиосистемой кресла. Затем включите музыку и наслаждайтесь массажем.

Подключение. Включите функцию Bluetooth на смартфоне, планшете или других устройствах и начните поиск доступных устройств. Выберите устройство и подключитесь к нему. После подключения на экране отобразится значок Bluetooth. Если возникла проблема с воспроизведением музыки, отключите устройство и попробуйте подключиться снова.

Воспроизведение музыки. После успешного подключения регулируйте громкость и порядок треков со своего устройства.



Если устройство не используется, отключите соединение Bluetooth, чтобы другие пользователи могли подключиться к колонкам кресла.

Вы можете одновременно подключить только одно устройство по Bluetooth.

7. ПАУЗА И ОТКЛЮЧЕНИЕ

- **Автоматическое отключение.** В кресле предустановлен таймер, поэтому оно автоматически отключится через 15 минут. По умолчанию все автопрограммы рассчитаны на 15 минут работы;
- **Принудительная остановка.** Нажмите на кнопку паузы на панели быстрого доступа. Для повторного запуска массажа снова нажмите эту кнопку;
- **Окончание массажа.** Нажмите значок для остановки работы кресла. Не покидайте кресла до полного поднятия спинки и полного опускания секции для ног;
- Выключите кнопку на задней панели питания после полного выключения кресла.

8. УПРАВЛЕНИЕ МАССАЖНЫМ КРЕСЛОМ

8.1 Контроллер на подлокотнике

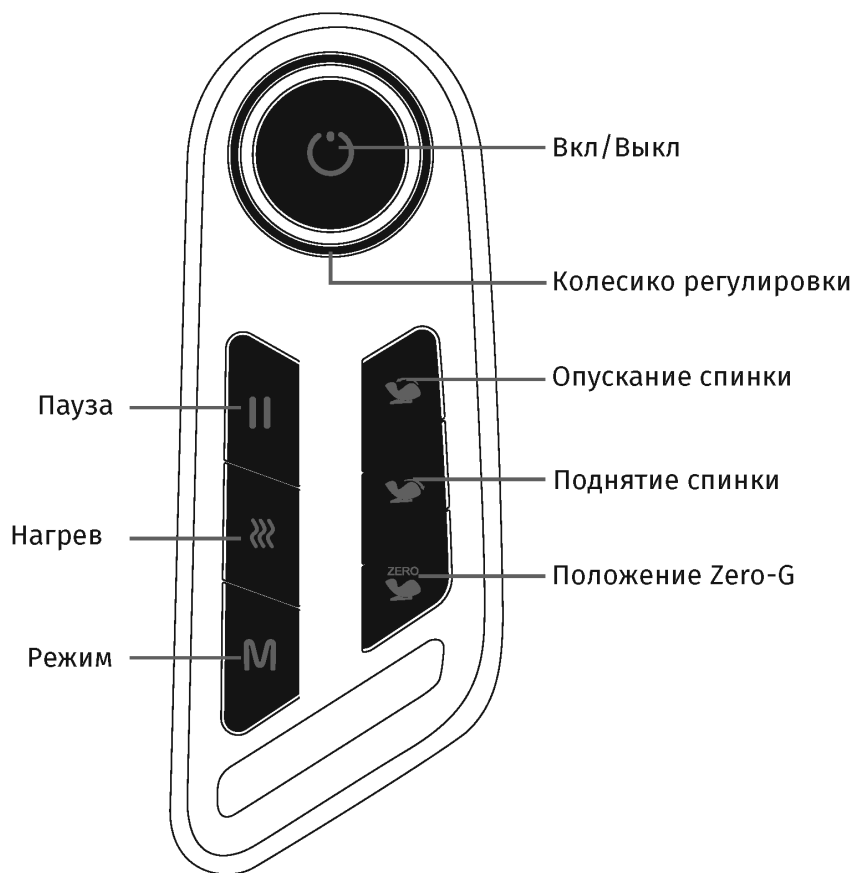


Рисунок 15 — Контроллер на подлокотнике

8.2 Функции кнопок контроллера

- **Пауза.** Чтобы прервать сеанс, во время массажа нажмите кнопку паузы. Загорится световой индикатор, и все функции массажного кресла остановятся. Нажмите кнопку паузы еще раз, индикатор погаснет, а сеанс массажа продолжится.
- **Нагрев.** Включите или выключите функцию прогрева массажного кресла. В активном режиме индикатор будет подсвечен.
- **Режим.** 3 автопрограммы массажа, доступные с контроллера. Каждая программа имеет световую индикацию. Цвета программ — зеленый, синий, красный.
- **Вкл/Выкл.** Когда массажное кресло выключено, нажмите кнопку питания, чтобы включить его. Массажное кресло перейдет в режим ожидания. Когда кресло включено, нажмите и удерживайте кнопку питания, чтобы выключить его. Массажное кресло перестанет работать и автоматически вернется в исходное состояние.
- **Поворотное колесико.** Колесико служит для регулировки уровня 4D-массажа.
- **Опускание спинки.** Нажмите эту кнопку, загорится индикатор, а спинка массажного кресла откинется назад. Нажмите кнопку еще раз, индикатор погаснет, а массажное кресло перестанет откидываться.
- **Поднятие спинки.** Нажмите эту кнопку, загорится индикатор, и спинка массажного кресла начнет подниматься. Нажмите кнопку еще раз, индикатор погаснет, и массажное кресло перестанет подниматься.
- **Zero-G.** Нажмите эту кнопку, индикатор загорится красным, и массажное кресло перейдет в положение нулевой гравитации (Zero-G).

8.3 Сенсорный экран планшета дистанционного управления

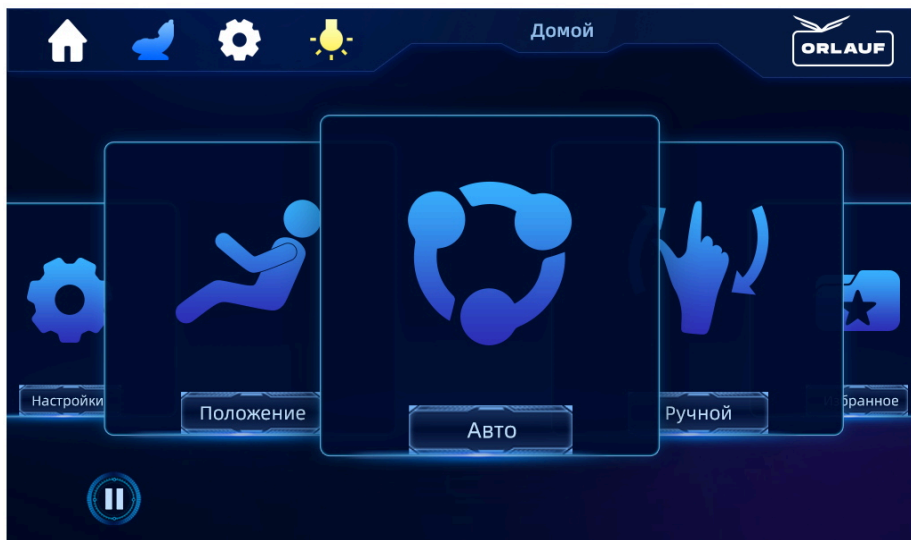


Рисунок 16 — Сенсорный экран планшета управления

8.3 Интерфейс планшета

После включения массажного кресла отобразится меню главной страницы. Выберите нужную программу массажа.

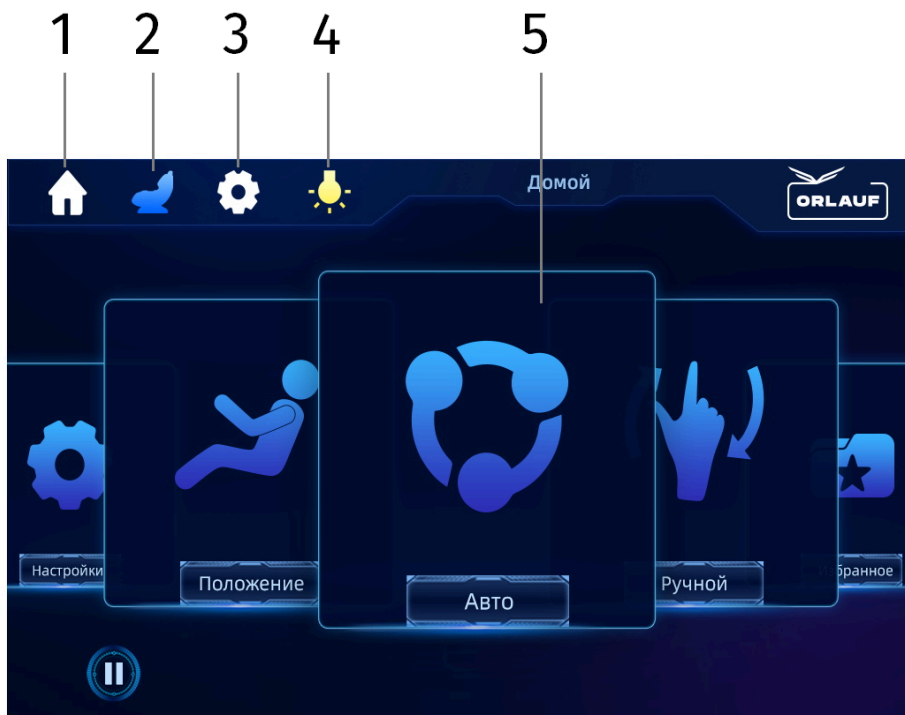


Рисунок 17 — Интерфейс планшета

1. Главная страница
2. Быстрый доступ
3. Настройки
4. Подсветка
5. Рабочая зона

8.4 Настройки

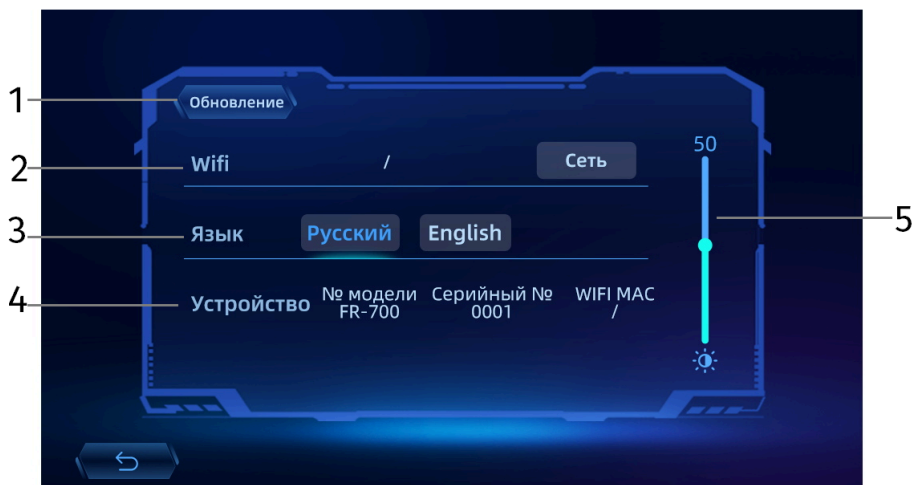


Рисунок 18 — Настройки

1. Обновления
2. Wi-Fi
3. Язык
4. Информация об устройстве
5. Яркость подсветки

8.5 Автоматическое сканирование тела

Разместитесь в массажном кресле и включите автоматическую программу. Перед началом сеанса программа просканирует тело, чтобы подстроить положение роликов под вас.

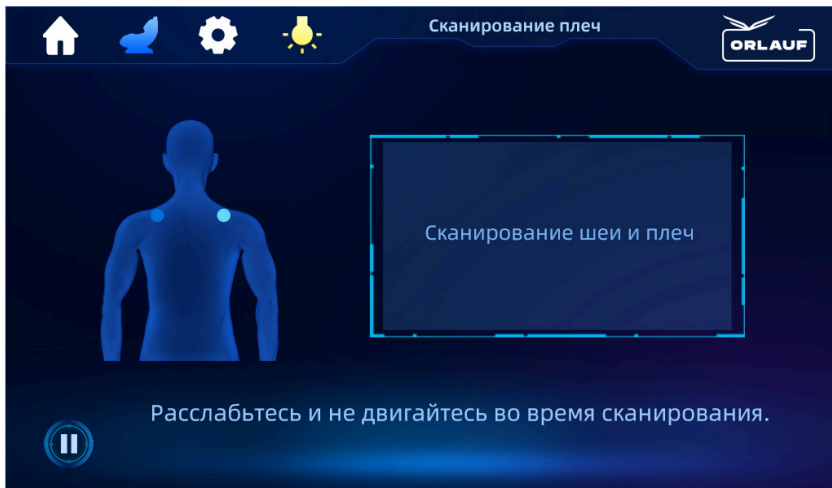


Рисунок 19 — Автоматическое сканирование тела

Во время сканирования расслабьтесь и откиньтесь на спинку массажного кресла.



Рисунок 20 — Автоматическое сканирование тела

Если после сканирования положение роликов в области плеч и шеи неточное, вы можете вручную отрегулировать их положение выше или ниже.



Примечание.

Сканирование делается каждый раз во время запуска массажного кресла

8.6 Автопрограммы

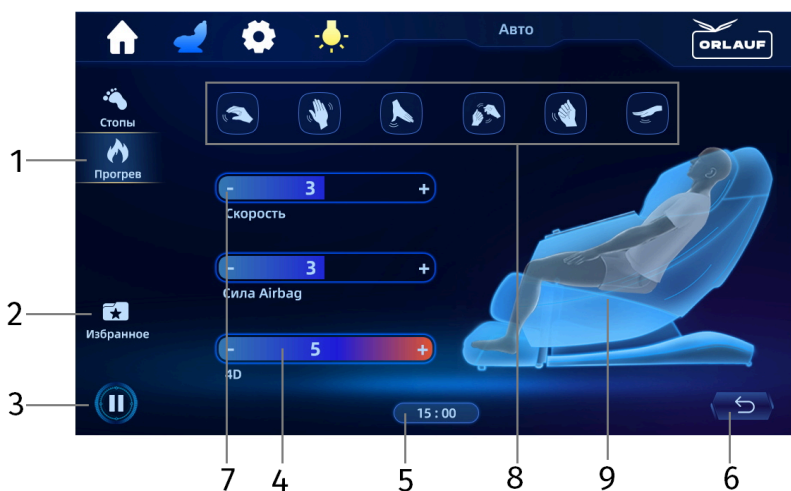


Рисунок 21 — Автопрограммы

1. Прогрев
2. Избранное
3. Пауза
4. Уровень 4D- массажа
5. Время массажа
6. Назад
7. Скорость (не регулируется)
8. Регулировка положения кресла
9. Отслеживание движения роликов

8.7 Ручной режим



Рисунок 22 — Ручной режим

1. Дополнительные настройки
2. Регулировки интенсивности массажа
3. Техника массажа
4. Визуализация массажа

8.8. Регулировка положения массажного кресла



Рисунок 23 — Регулировка положения кресла

1. Настройки наклона спинки
2. Режим Zero-G
3. Режим чтения
4. Сброс наклона кресла
5. Регулировка длины секции для ног
6. Регулировка угла наклона секции для ног

9. ЧИСТКА И УХОД

9.1 Уход за обивкой из искусственной кожи

- Протирайте искусственную кожу мягкой сухой тканью;
- Не используйте концентрированные чистящие средства и средства с содержанием спирта;
- При использовании специальной ткани для чистки искусственной кожи следуйте инструкции на упаковке;
- Не сушите поверхность с помощью фена;
- Ткань для очистки кресла может быть окрашена. Поэтому будьте осторожны при очистке поверхности кресла джинсовой или цветной тканью;
- Синтетическая кожа кресла может обесцветиться при контакте с окрашенными волосами, поэтому место контакта с обивкой защищайте полотенцем;
- Если загрязнение удаляется с трудом, намочите меламиновую губку в нейтральном моющем средстве и используйте ее, чтобы очистить поверхность.

Если искусственная кожа очень грязная, воспользуйтесь методом очистки, указанным ниже:

- Положите кусок мягкой ткани в воду или в 3-5% нейтральное моющее средство, затем выжмите его;
- Протрите мягкой тканью загрязненную поверхность;
- Протрите загрязненную поверхность снова, чтобы удалить остатки моющего средства;
- Протрите поверхность сухой мягкой тканью;
- Дайте искусственной коже высохнуть естественным образом.

9.2 Уход за пластиковыми частями кресла

- Намочите кусок мягкой ткани в чистой воде или в теплой воде с нейтральным чистящим средством. Выжмите ткань и протрите ею пластиковую поверхность;
- Протрите поверхность мягкой тканью, предварительно смоченной в чистой воде и отжатой;
- Дайте пластиковым деталям высохнуть естественным образом.



- Не используйте для очистки химические моющие средства с содержанием растворителя, бензина или спирта.
- Перед тем как протереть планшет управления, еще раз тщательно выжмите ткань.

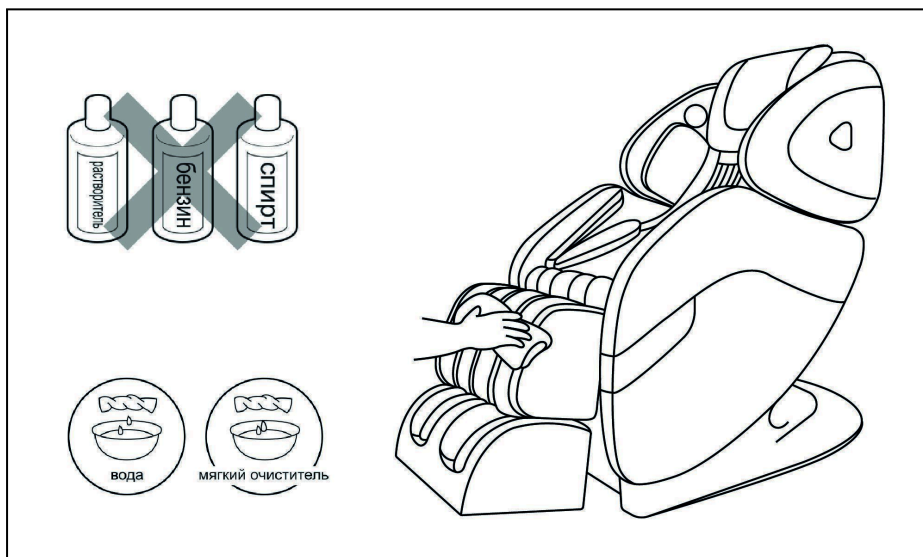


Рисунок 24 — Средства для очищения массажного кресла

10. АНАЛИЗ И УСТРАНЕНИЕ НЕИСПРАВНОСТЕЙ

Этот раздел посвящен наиболее распространенным проблемам, которые могут возникнуть при эксплуатации массажного кресла. Если вы не можете решить проблему с помощью приведенных ниже правил, пожалуйста, незамедлительно свяжитесь с сервисным центром или его уполномоченным представителем.

Если возникшая проблема не описана в представленной ниже таблице, попробуйте выполнить следующие действия:

- Выключите массажное кресло и отсоедините вилку от сети;
- Подождите 60 минут;
- Подключите массажное кресло к электрической сети и перезапустите его.

Таблица 4 — Список ошибок и способы их решения

Код	Проблемный пункт	Решение вопроса
Массажное кресло не работает.	Массажное кресло не подключено к питанию правильно.	Проверьте соответствие напряжения питания массажного кресла с питанием сети в вашем регионе и затем снова подключите кресло к питанию.
	У массажного кресла только что кончилось автоматическое время сеанса, поэтому оно выключилось и перешло в режим ожидания.	Если хотите продолжить массаж, повторно нажмите кнопку I/O (Вкл/Выкл).
	Возможно, вы использовали массажное кресло без перерыва в течение 45 минут, из-за чего сработала защита от перегрева.	Отключите массажное кресло от сети и дайте ему остыть 60 минут. После чего можете использовать массажное кресло снова.

	<p>На массажное кресло была оказана чрезмерная нагрузка, например, превышен максимальный допустимый вес.</p>	<p>Уберите лишнюю нагрузку с массажного кресла и снова начните массаж.</p>
<p>Массажное кресло сильно нагрелось.</p>	<p>Массажное кресло непрерывно работало длительное время.</p>	<p>Отключите массажное кресло от сети и дайте ему остыть в течение 60 минут, после чего вы сможете использовать его снова.</p>
<p>Во время работы массажное кресло издает шум работающих механизмов.</p>	<p>Звук вызван работой моторов и насосов массажного кресла.</p>	<p>Шум от механизмов может быть слышен. Это нормально и не означает, что массажное кресло неисправно.</p>

11. ПОРЯДОК ЗАЗЕМЛЕНИЯ

Массажное кресло должно быть обязательно заземлено. Если оно неисправно или сломано, заземление обеспечивает путь наименьшего сопротивления для электрического тока, что уменьшает риск удара током. Это массажное кресло оснащено сетевым шнуром со штекером и вилкой, имеющими заземляющий провод.



Внимание! Вилка должна быть соединена с розеткой, имеющей заземляющий контакт, и установлена в соответствии со всеми правилами заземления.

Неправильное подключение массажного кресла к сети питания может привести к удару электрическим током. Проверьте правильность подключения с квалифицированным электриком или специалистом сервисного центра. Если вилка массажного кресла не подходит к сетевой розетке, закажите установку подходящей розетки у квалифицированного электрика.

Это массажное кресло предназначено для питания от сети с напряжением 220В и имеет вилку заземления, как показано ниже. Убедитесь, что кресло подключено к розетке, имеющей такую же конфигурацию, что и вилка. Для данного массажного кресла не требуется переходной адаптер сетевой вилки.



Рисунок 25 — Правильное заземление массажного кресла

12. СПЕЦИФИКАЦИЯ

Модель	Alfa
Напряжение питания	220 В
Частота	50 Гц
Мощность	200 Вт
Таймер	10 минут
Максимальное время работы	30 минут
Габариты в вертикальном положении, (ДхШхВ)	155x78x117 см
Габариты в разложенном положении, см (ДхШхВ)	177x78x94 см
Габариты упаковки, см (ДхШхВ)	134x81x122 см
Вес брутто	120 кг
Вес нетто	98 кг
Температура воздуха во время использования	0°-35 °С
Относительная влажность во время использования	20-80 RH
Температура хранения	5°-35°С
Относительная влажность во время использования	20-80 RH
Безопасность	Защита от перегрева, короткого замыкания и перегрузки

13. КОМПЛЕКТАЦИЯ

Массажное кресло Orlauf Alfa	1 шт.
Кабель питания	1 шт.
Планшет управления	1 шт.
Ключ шестигранник	1 шт.
Переходник на трубки подачи воздуха	2 шт.
Пластиковая стяжка	1 шт.
Инструкция по эксплуатации	1 шт.

14. ГАРАНТИЯ

Мы предоставляем гарантию качества продукции на пять лет. В случае неправильной сборки, неправильной эксплуатации или самостоятельной замены неисправных деталей наша компания снимает с себя всякую ответственность.

Данная продукция предназначена для домашнего использования. Если неисправность возникла в результате коммерческого использования продукта, компания не несет никакой ответственности.

Если изображения продукта отличаются от настоящего продукта, то верным является внешний вид продукта.

Производитель оставляет за собой право вносить изменения в конструкцию тренажера, не ухудшающие значительно его основные технические характеристики.



ВНИМАНИЕ! МАССАЖНОЕ КРЕСЛО ПРЕДНАЗНАЧЕНО ДЛЯ ДОМАШНЕГО ИСПОЛЬЗОВАНИЯ!

Производитель	Orlauf
Поставщик/Импортер	Orlauf
Импортер	ООО "ДЕМО-СПОРТ" 197183, Санкт-Петербург г., Полевая Сабировская ул., дом 54, 035С, ИНН: 7805768366 ОГРН: 1207800096888 www.demo-sport.ru/ sales@demo-sport.ru тел. 8-800-775-56-38
Завод-изготовитель	SHENZHEN FORREST HEALTH TECHNOLOGY CO., LTD 201, Building 1, No.30, QinFu Road, LiuYue South Community, HengGang Street, LongGang District, Shenzhen, China. +86-755-25185955
Страна изготовления	КНР
Дата изготовления	Указана на этикетке
Гарантия	60 месяцев
Срок службы	До 10 лет

Оборудование сертифицировано в соответствии с TP TC.



